



see what Delta can doSM

Quick Start Guide

Guía del comienzo rápido

Guide de début rapide

989-DST, 999-DST Series/Series/Seria

With Ez AnchorTM Installation

Con Instalación Ez AnchorTM

Avec Dispositif Ez Anchor^{MC}

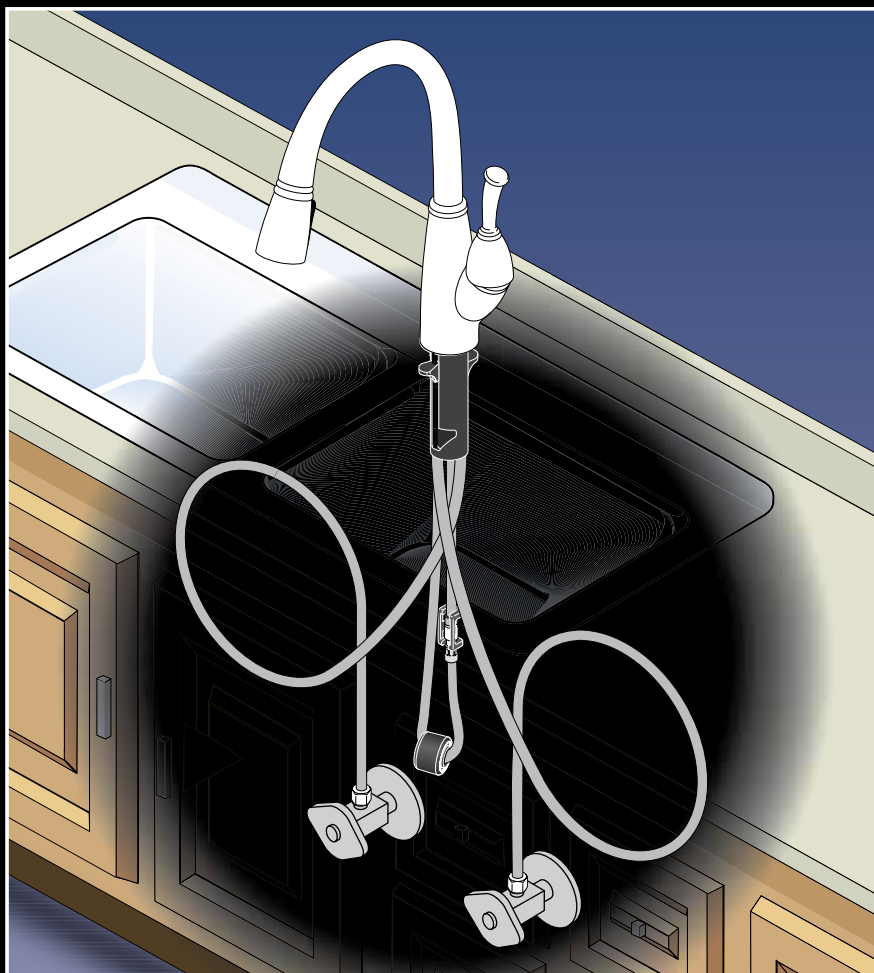


Table of contents

| | |
|---------------------------------------|---------------|
| What is included with my Faucet?..... | page 2 |
| Tools and supplies you will need..... | page 3 |
| Installation Instructions..... | pages 4-22 |
| Replacement Parts | pages 23 & 24 |
| Maintenance | pages 25 & 26 |
| Warranty | page 27 |

Tabla de contenido

| | |
|--|-----------------|
| ¿Qué se incluye con mi llave de agua/ grifo? | página 2 |
| Herramientas necesarias..... | página 3 |
| Instrucciones de instalación | páginas 4-22 |
| Piezas de repuesto | páginas 23 y 24 |
| Mantenimiento | páginas 25 y 26 |
| Garantía | página 27 |

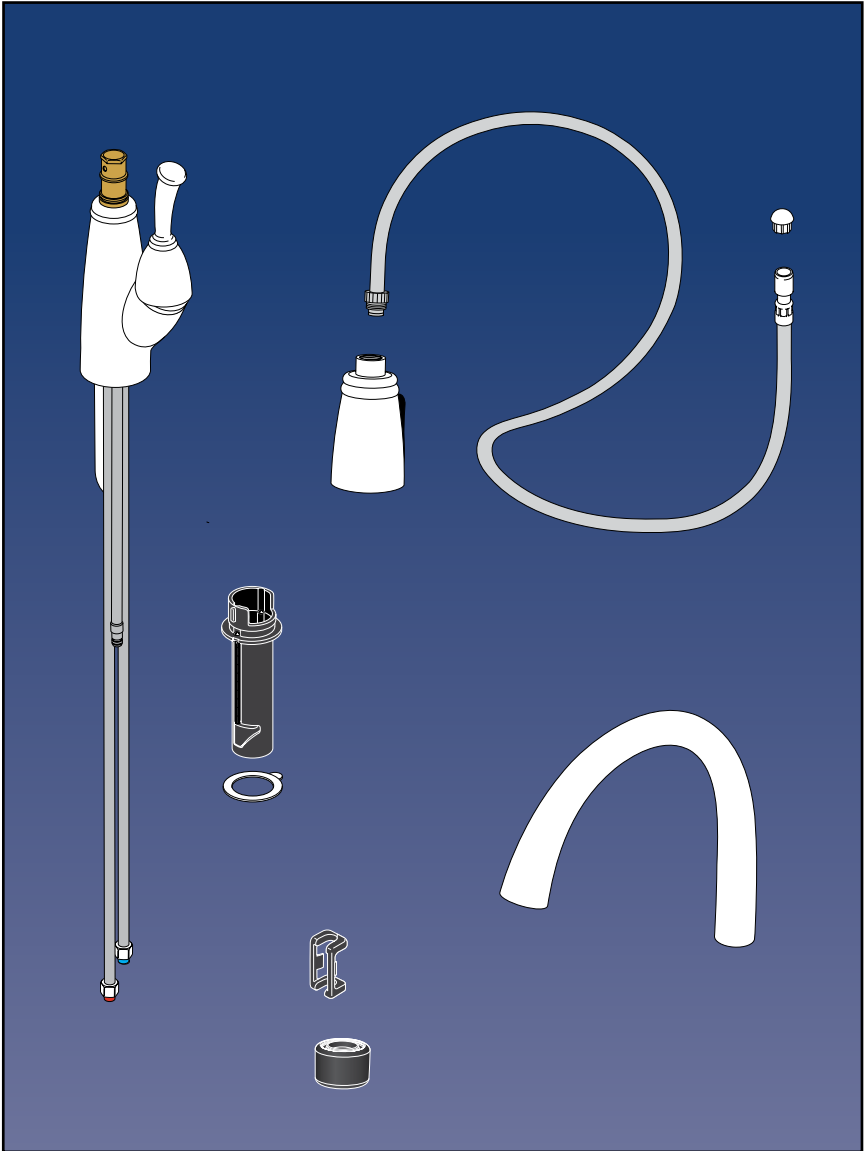
Table des matières

| | |
|--|----------------|
| Qu'est-ce qui est inclus avec mon robinet? | page 2 |
| Outils dont vous aurez besoin..... | page 3 |
| Instructions d'installations..... | pages 4-22 |
| Pièces de rechange | pages 23 et 24 |
| Entretien | pages 25 et 26 |
| Garantie..... | page 27 |

What is included with my Faucet?

¿Qué se incluye con mi llave de agua?

Qu'est-ce qui est inclus avec mon robinet?



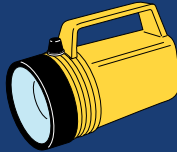
Tools and supplies you will need.

Herramientas y piezas que necesitará.

Outils et fournitures dont vous aurez besoin.

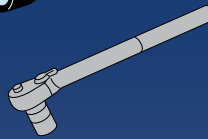
Flashlight
(Not Included)

Linterna
(no incluido)
Lampe de poche
(Non inclus)



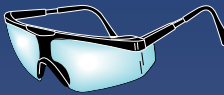
11/16" Socket Wrench
(Not Included)

11/16" Llave de cubo
(no incluida)
Clé douille 11/16 po
(Non incluse)



Eye Protection
(Not Included)

Protección para los
ojos (Not Included)
Protection oculaire
(Non inclus)



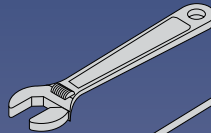
1/8 "Allen Wrench
(Included)

Llave Allen de 1/8 "
(Incluida)
Clé Allen 1/8 po
(Incluse)



Adjustable Wrenches
(Not Included)

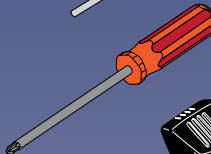
Llaves Ajustables
de Herramientas
(no incluido)
Clés réglables
(Non inclus)



EZ Bar (Included)
Barra EZ (Incluida)
EZ Bar (Incluse)

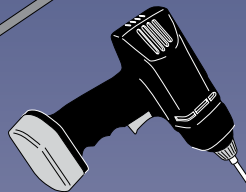


Phillips Screwdriver
(Not Included)
Destornillador Phillips
(no incluido)
Tournevis Phillips
(Non inclus)



Cordless Screwdriver
(Not Included)

Destornillador sin
cuerda
(no incluido)
Tournevis sans fil
(Non inclus)

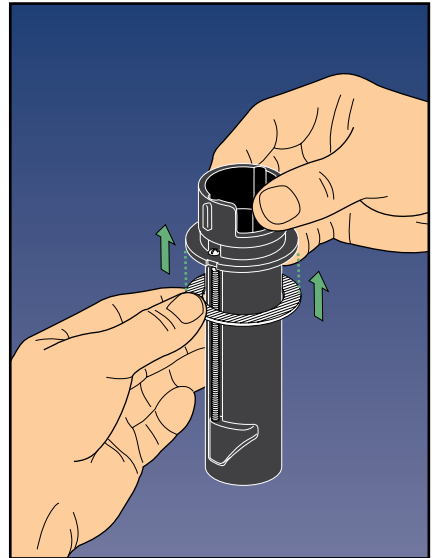
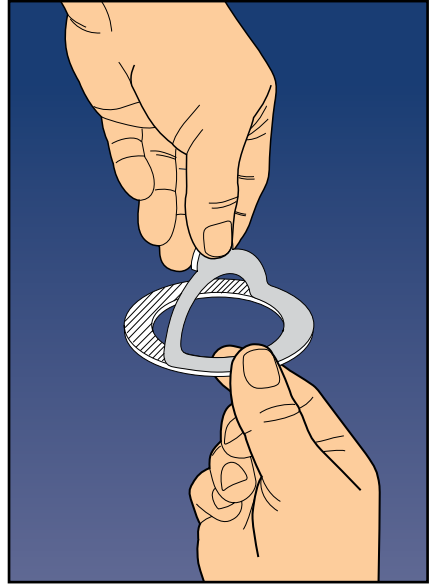
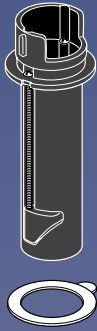


1

Parts for Step 1.

Piezas para el Paso 1.

Pièces pour l'étape 1.



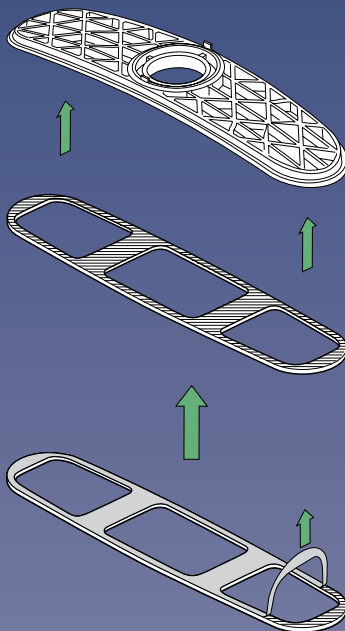


If using optional 10" escutcheon RP64472 (must order separately), begin here. If not, continue on to EZ Anchor Installation - page 5.

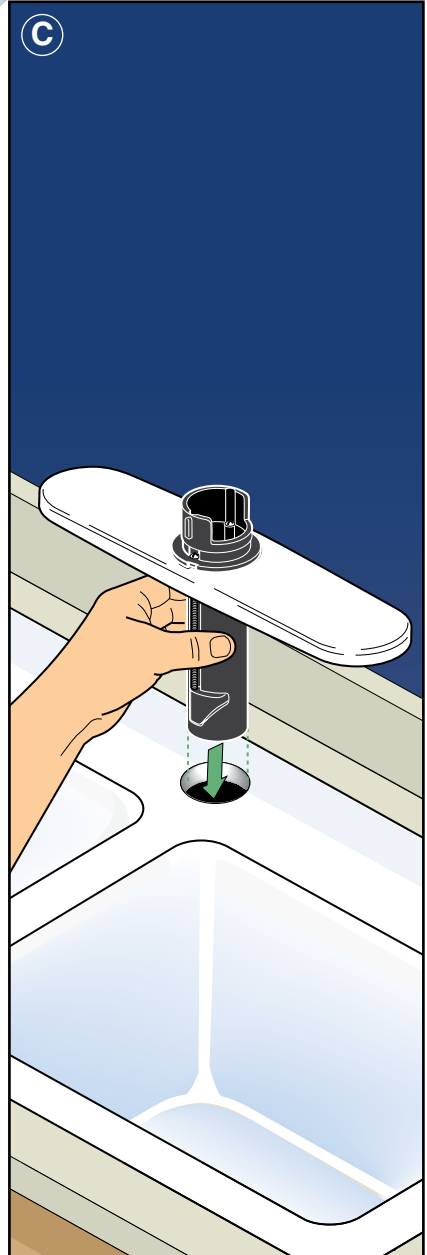
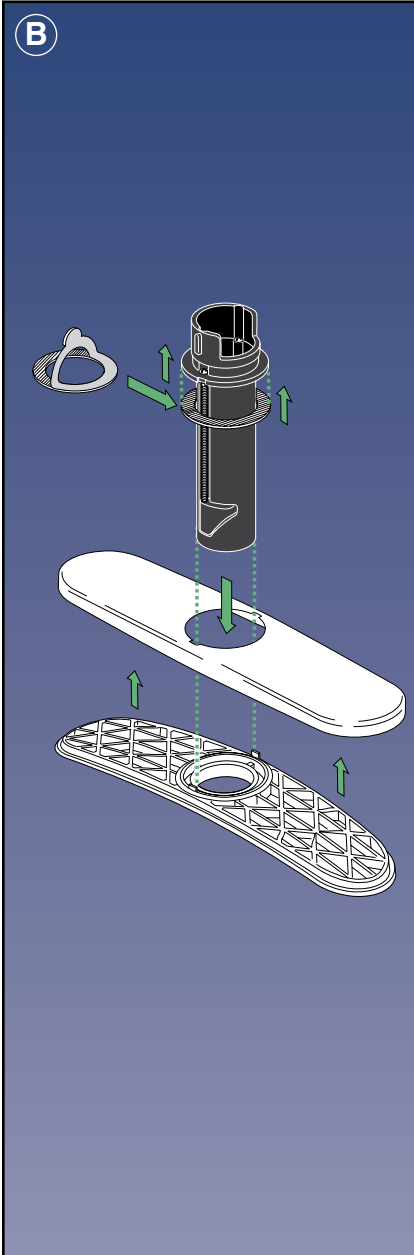
Si utiliza la chapa de cubierta opcional de 10" RP64472 (debe ordenar separado), comience aquí. Si no, continúe con la instalación EZ Anchor - página 5.

Si vous utilisez la plaque de finition facultative de 10 po RP64472 (à commander séparément), veuillez prendre connaissance des instructions qui suivent. Dans le cas contraire, allez à Installation du dispositif EZ Anchor à la page 5.

A



1

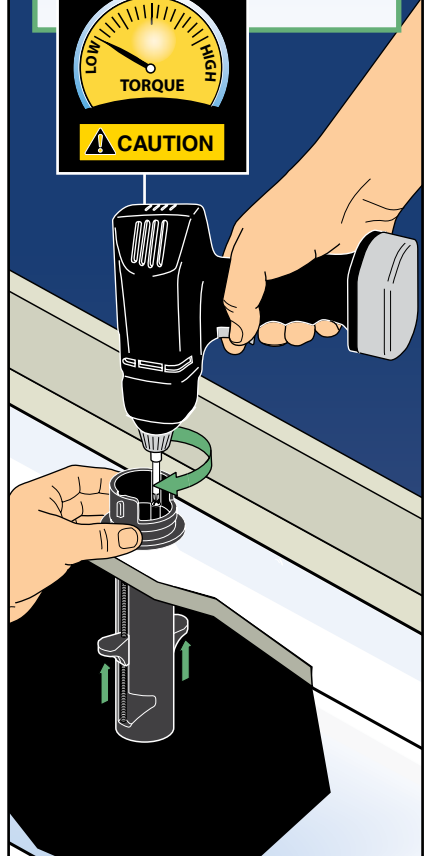
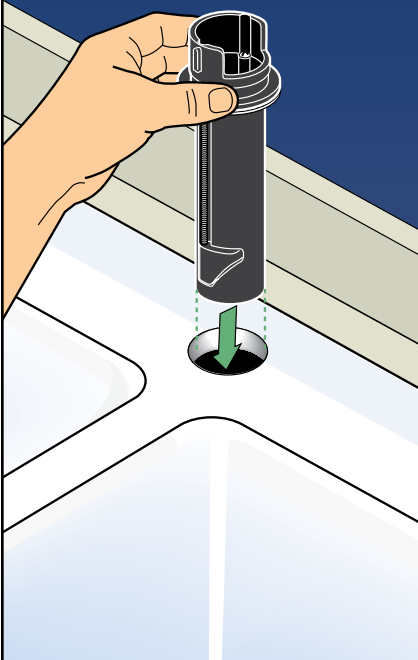
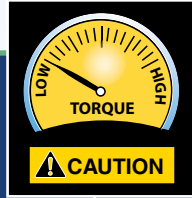
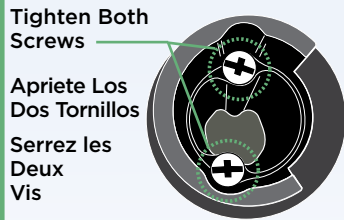
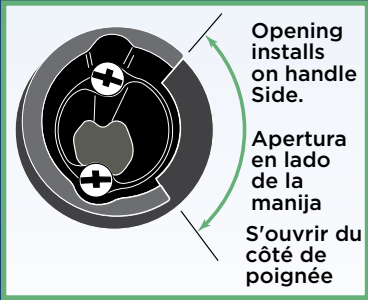




Standard Installation

Instalación Estándar

Installation Standard

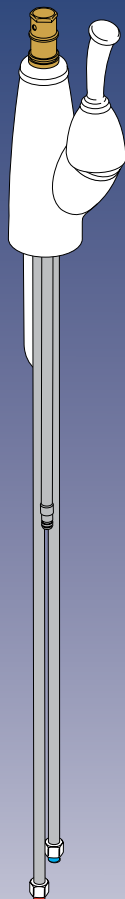
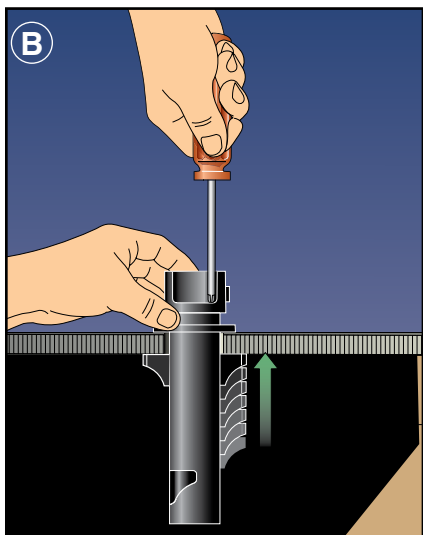
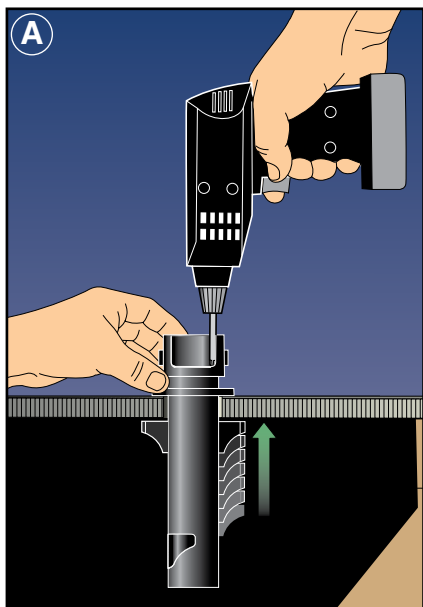




Parts for Step 2.

Piezas para el Paso 2.

Pièces pour l'étape 2.

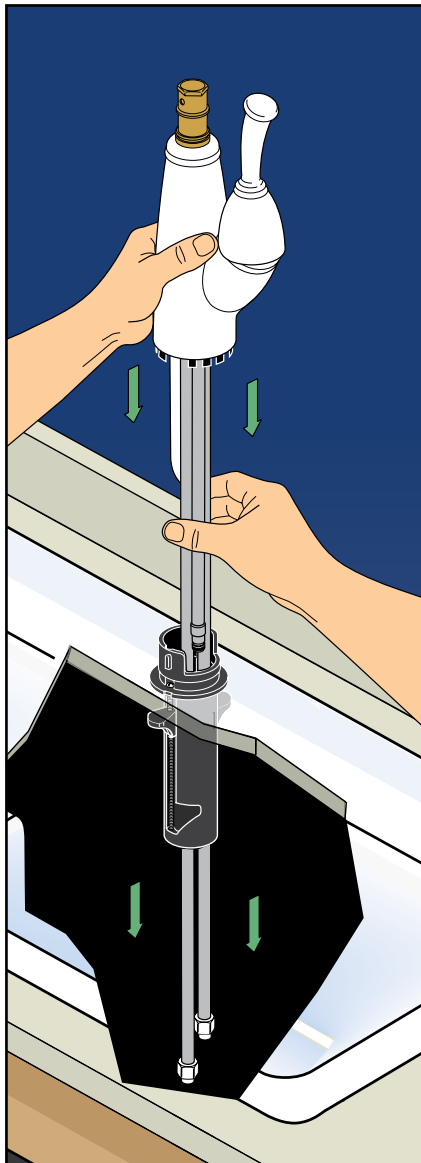
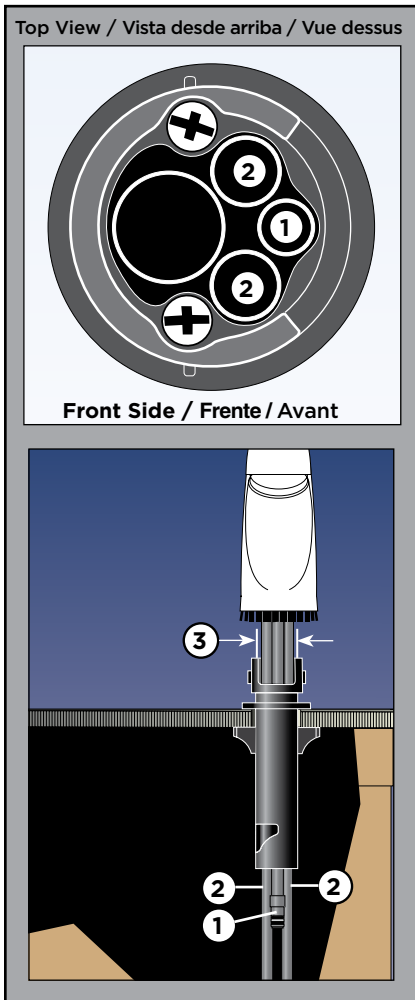


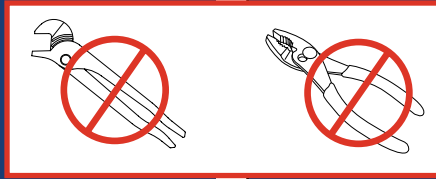
Prior to inserting tubes into anchor, ensure small outlet tube (1) is in front (to the right) of the two larger supply tubes (2) (see diagram) and the handle is aligned with the anchor cutout (3).



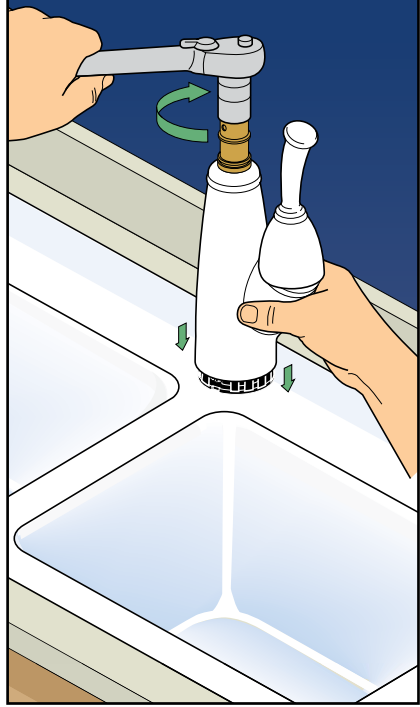
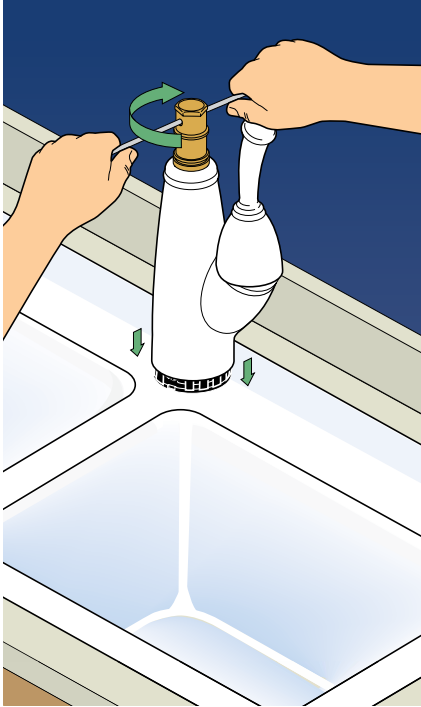
Asegúrese que el tubo de salida pequeño (1) está en frente (a la derecha) de los dos tubos más grandes de alimentación (2) (ver la figura) y la manija está alineada con el recorte del anclaje (3) antes de insertar los tubos en el ancla.

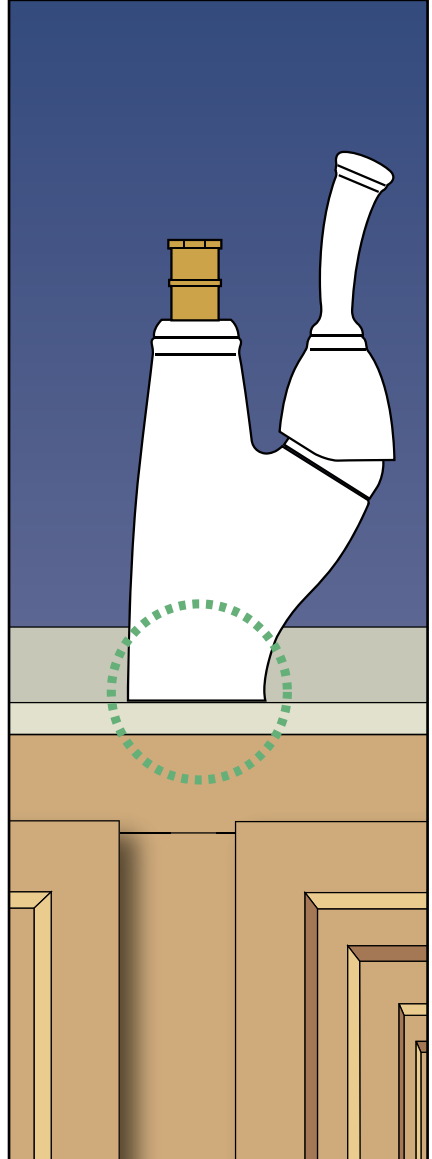
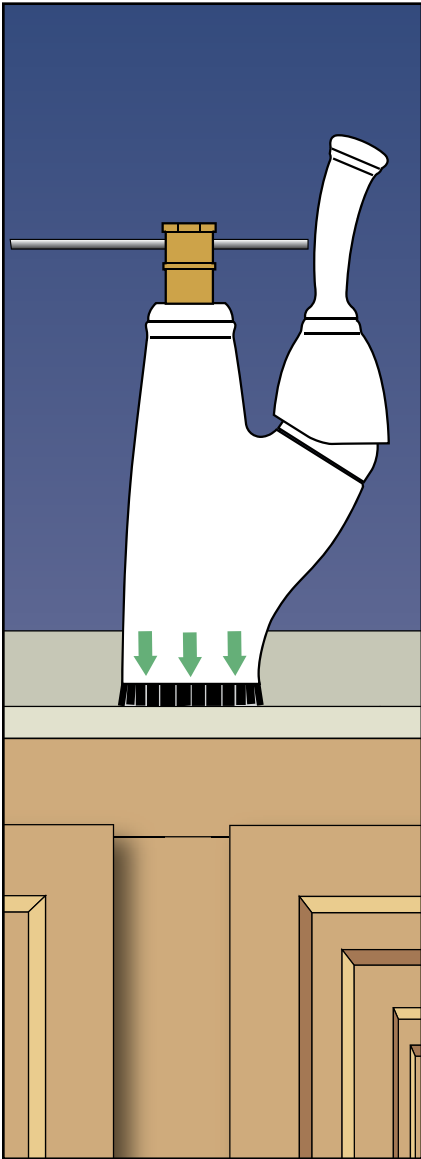
Assurez-vous que le tube de sortie (1) est en avant (à droite) des deux tubes d'alimentation plus gros (2) (reportez-vous au schéma) et que la manette est orientée vers l'encoche de l'ancrage (3) avant d'introduire les tubes dans l'ancrage.





OR
O
OU



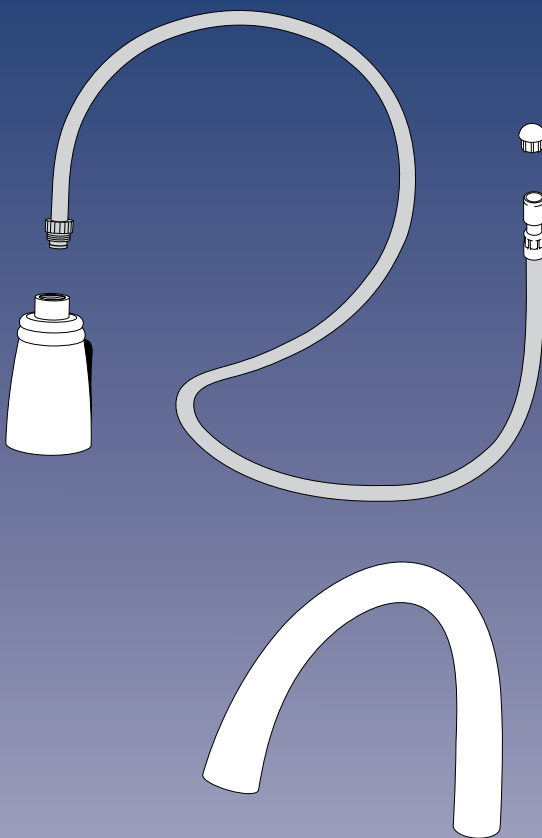


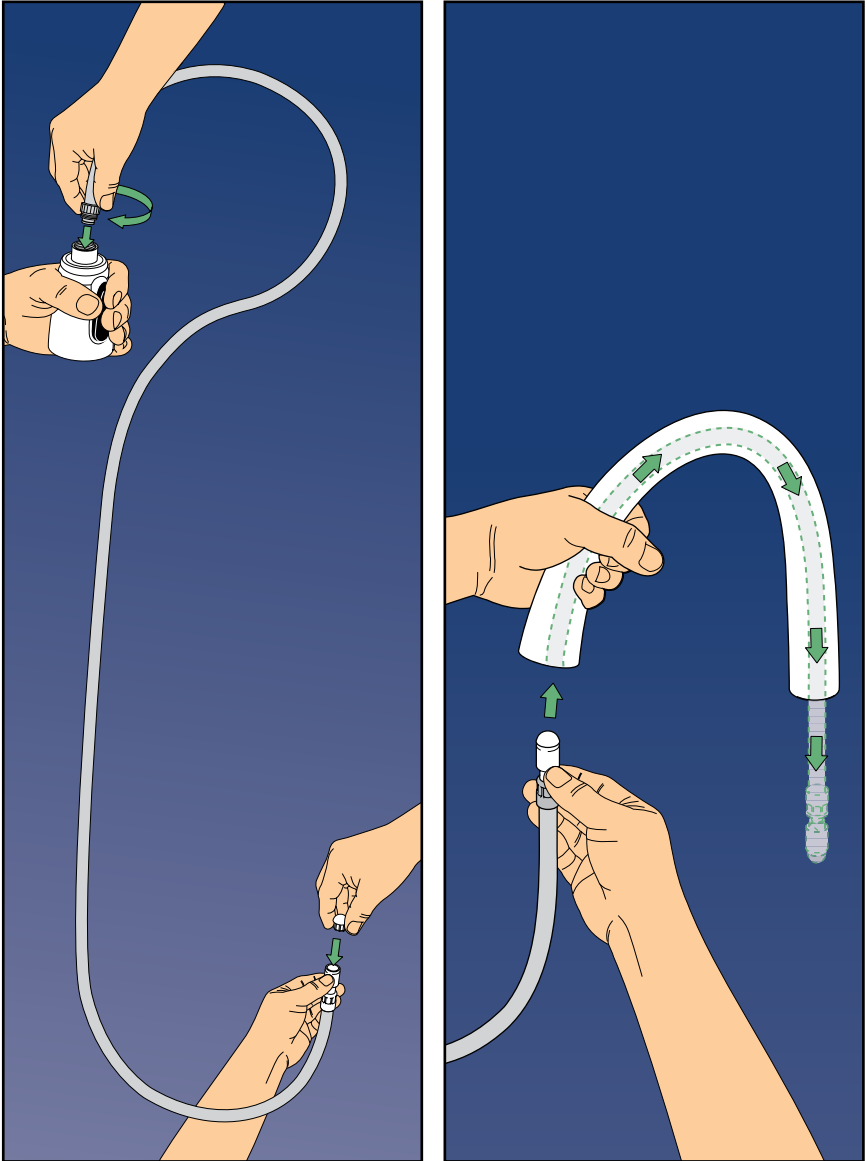
3

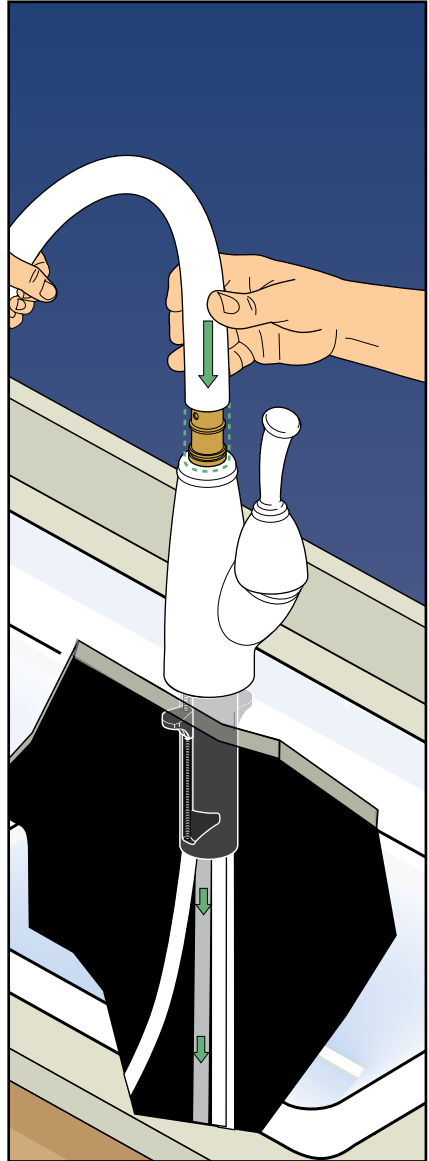
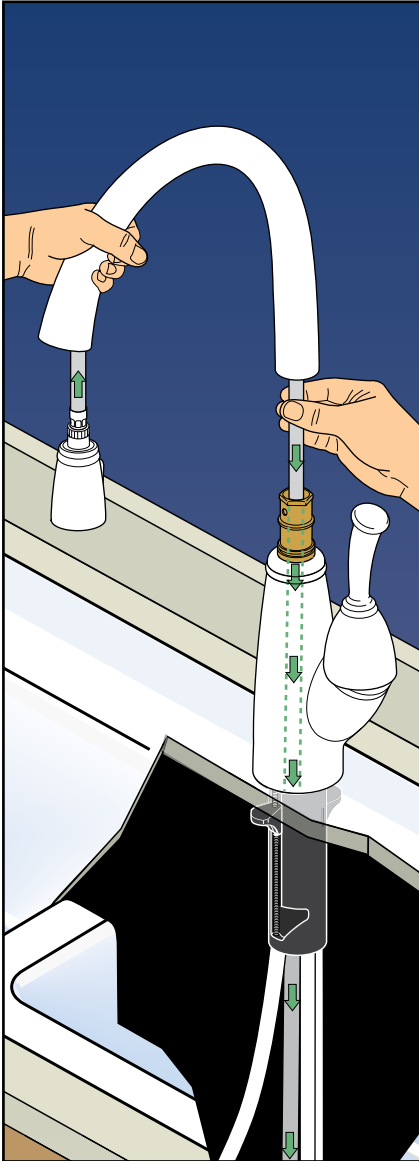
Parts for Step 3.

Piezas para el Paso 3.

Pièces pour l'étape 3.





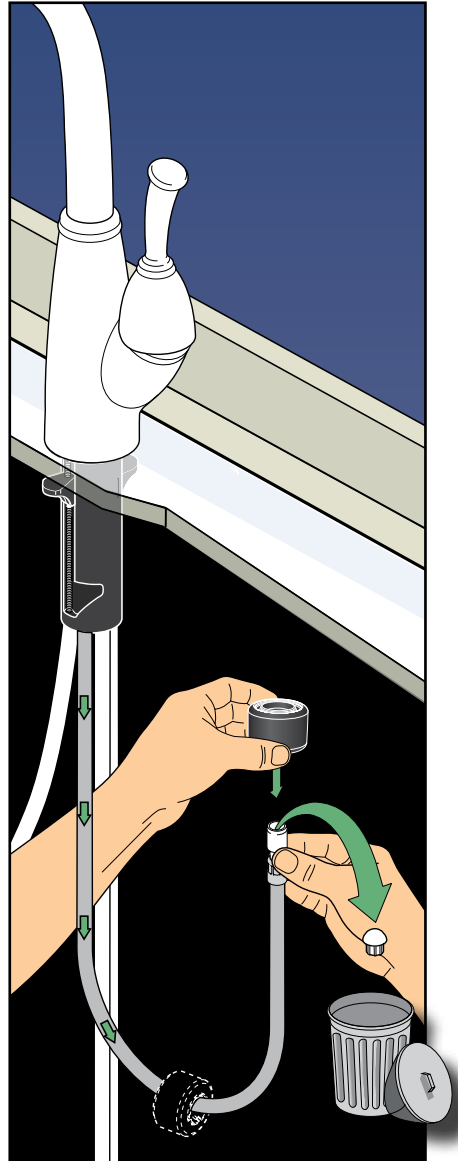
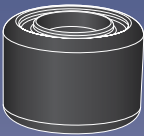


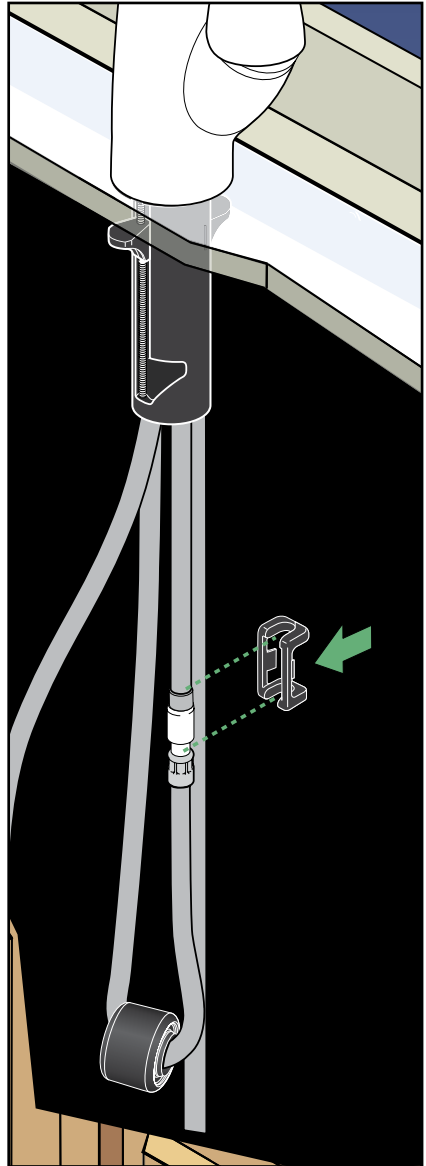
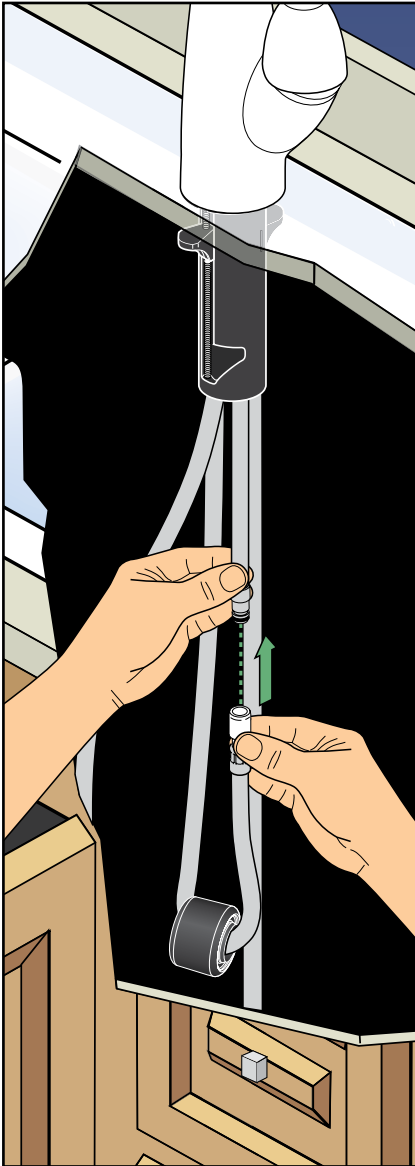
4

Parts for Step 4.

Piezas para el Paso 4.

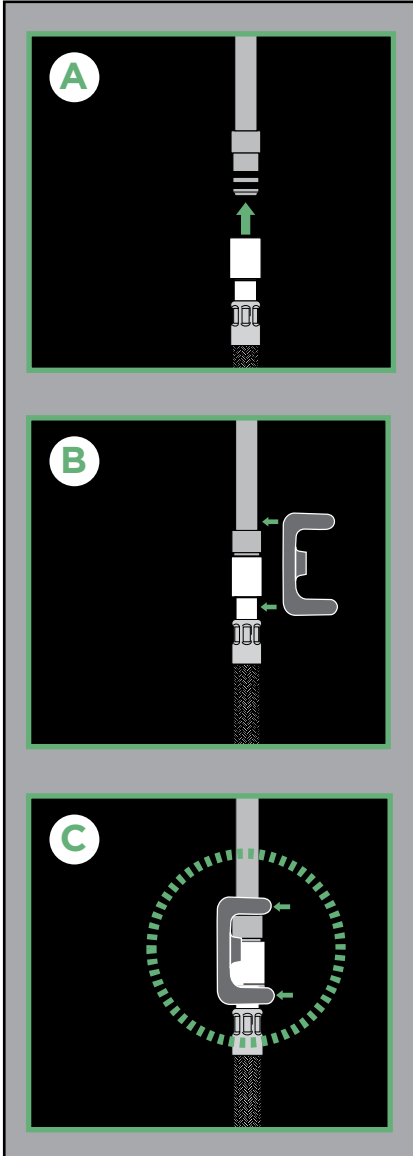
Pièces pour l'étape 4.







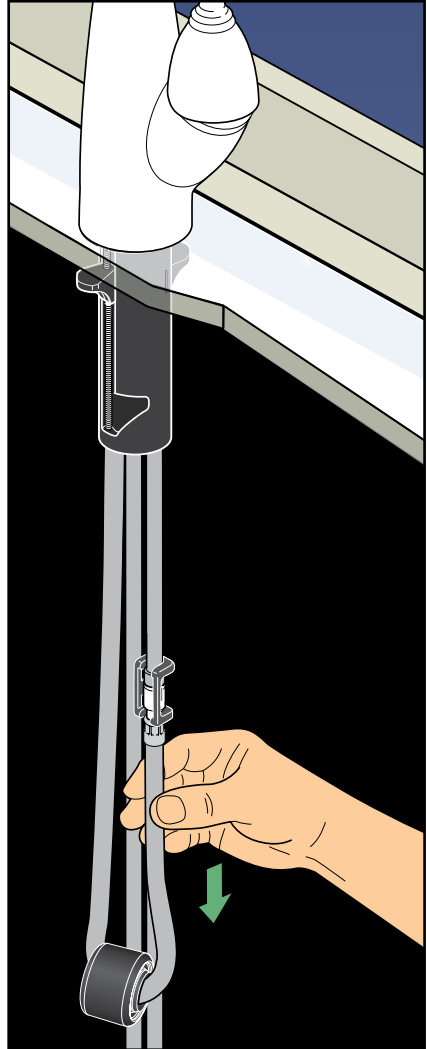
Side View
Vista lateral / Vue latérale

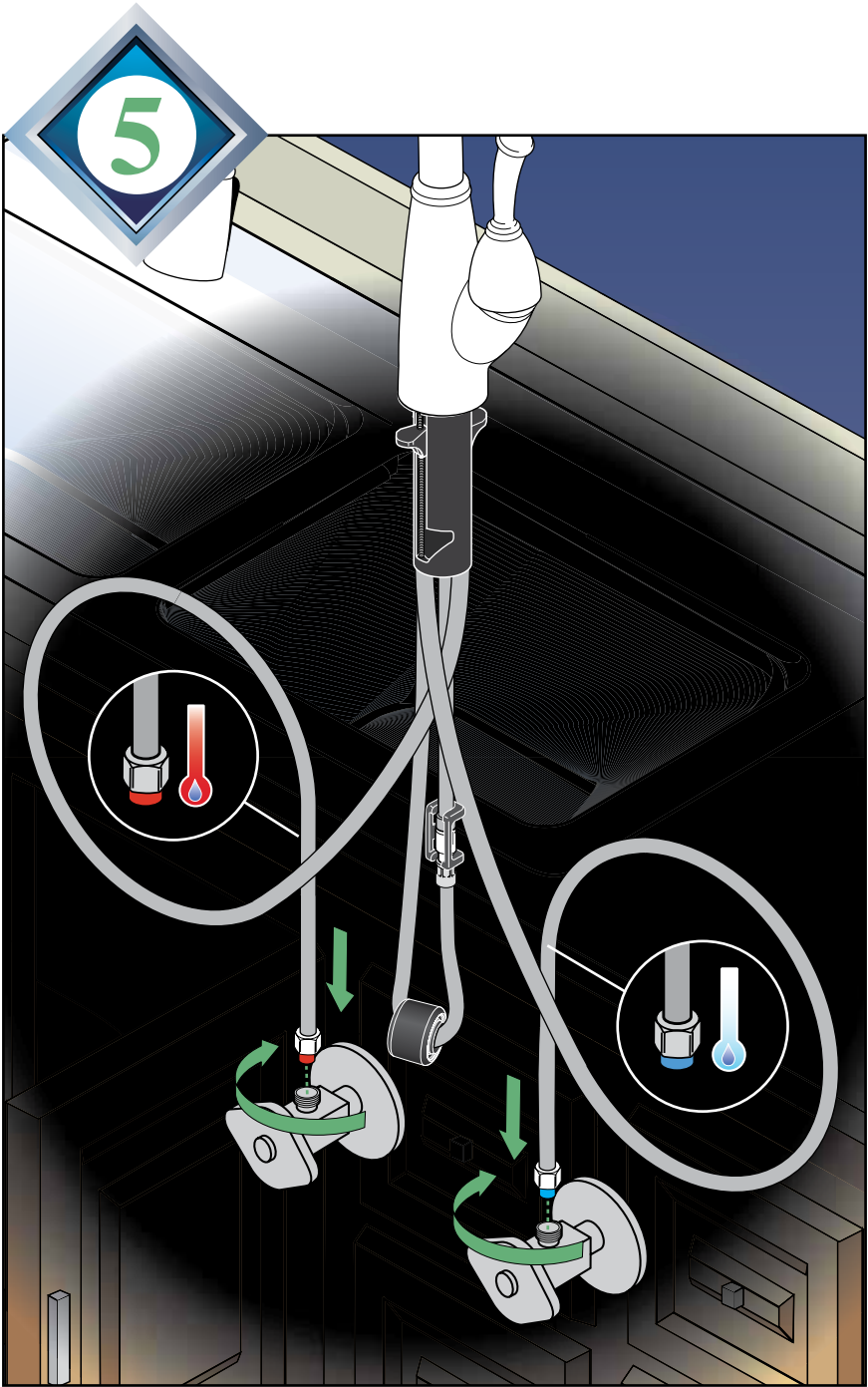


Pull down moderately to ensure connection has been made.

Hale, hacia abajo, oleradamente para asegurar que ha hecho la conexión.

Tirez modérément sur le tuyau pour vous assurer qu'il est bien fixé.







Finger tighten. (Both hot & cold sides)

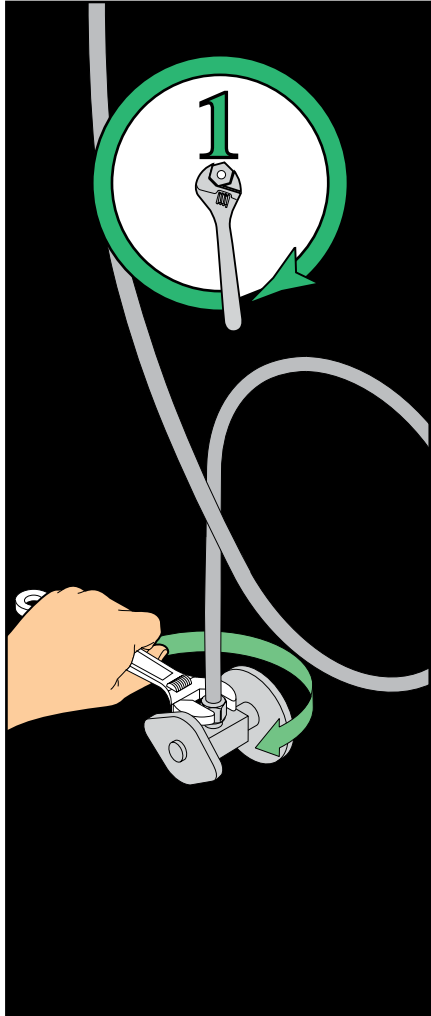
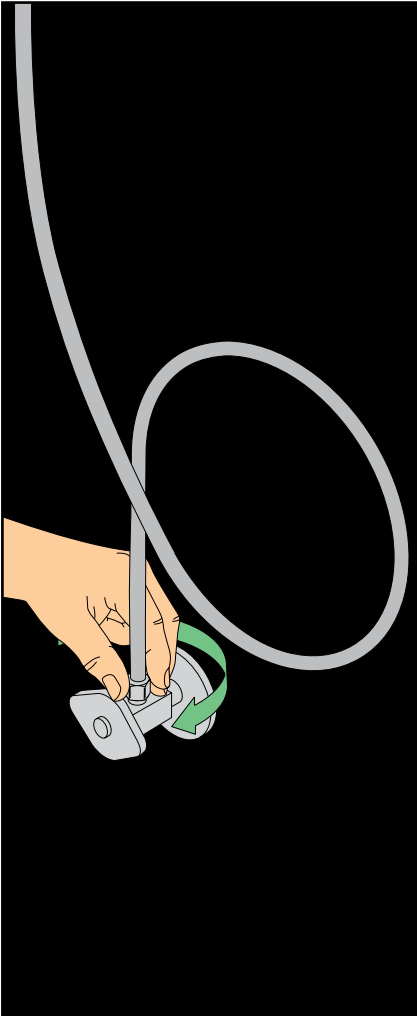
Apriete con los dedos

Serré à la main

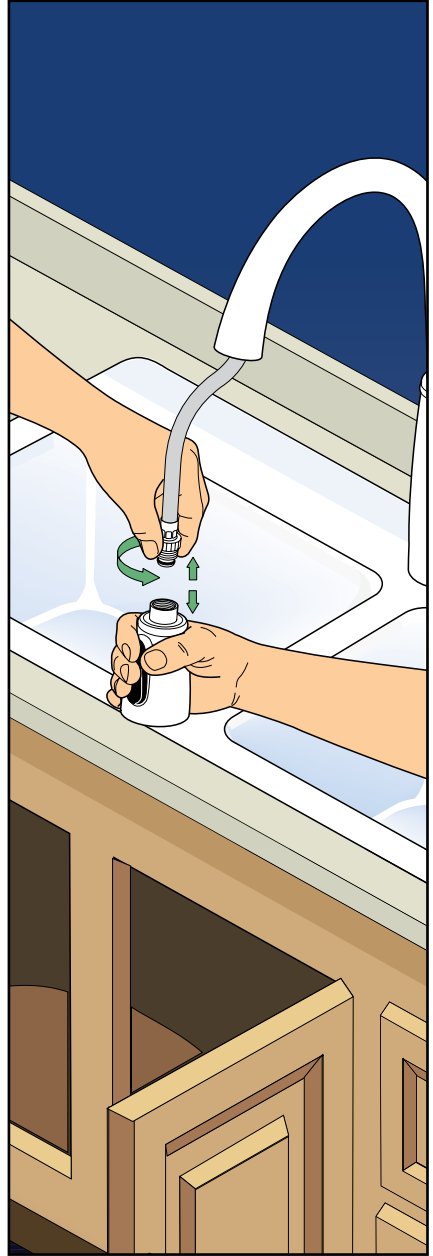
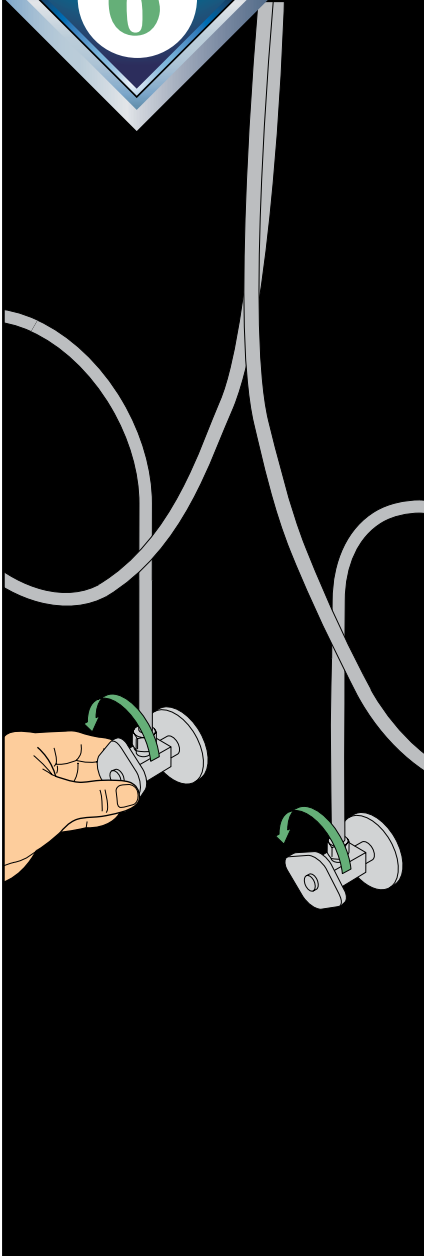
One additional turn with wrench.

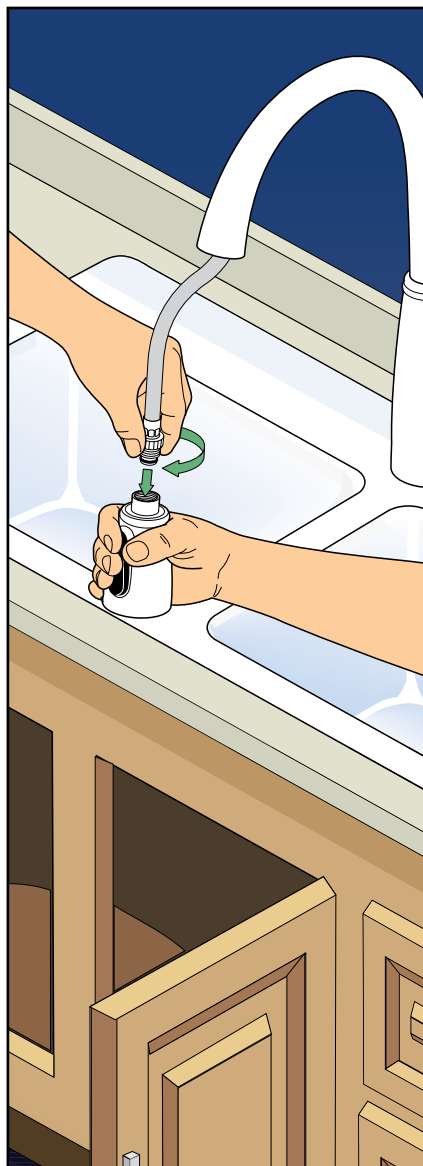
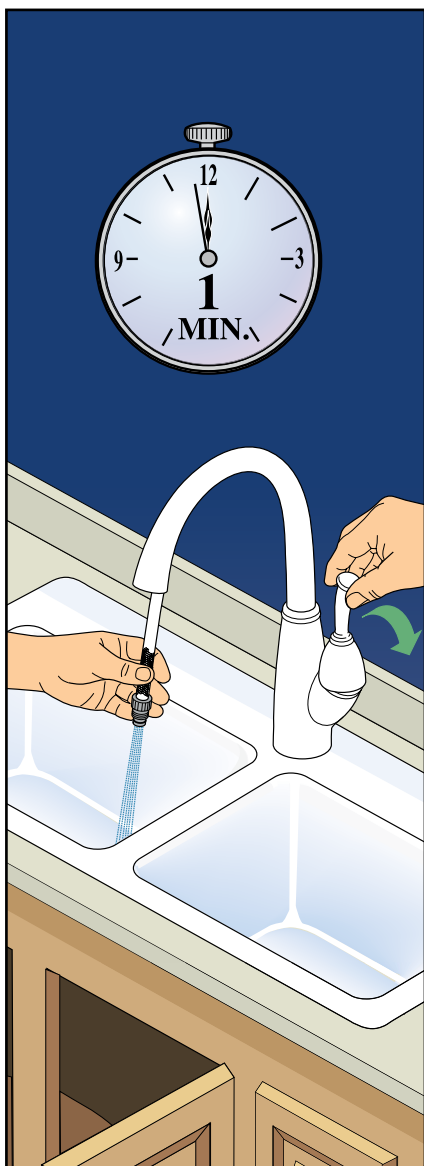
Una vuelta adicional usando una llave de herramientas

1 tour supplémentaire avec une clé



6



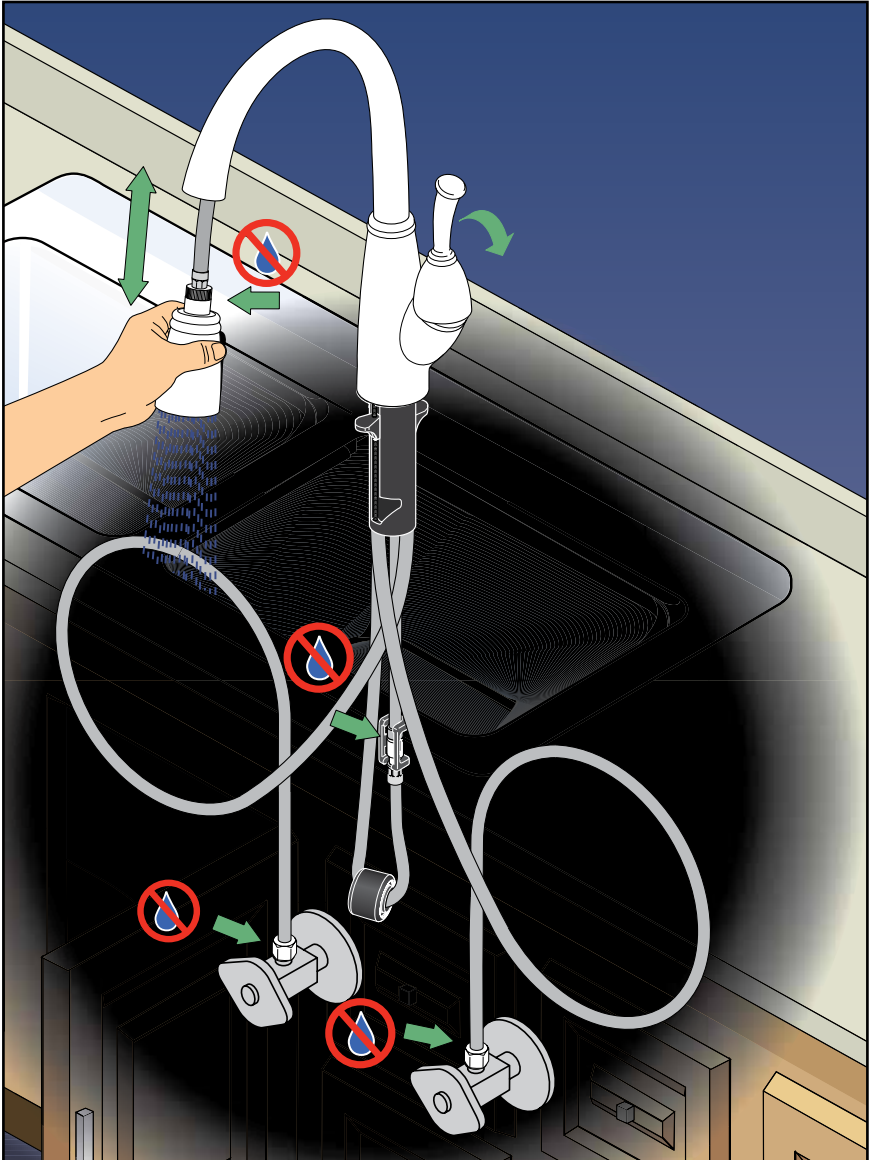




Check all connections at arrows for leaks.

Revisar todas las conexiones señaladas con las flechas en busca de fugas.

Vérifiez tous les raccords aux endroits indiqués par les flèches.



RP53102▲ (model 989)
 Sprayer Assembly
 (includes aerator)
 Ensemble de rociador
 (incluye el aireador)
 Pulvérisateur
 (inclut aérateur)

RP47667▲
 Aerator
 Aireador
 Aérateur

RP80977
 Wand Retainer &
 Replacement Kit
 Soporte para el mango y
 piezas de repuesto
 Trousse de rechange
 et pièce de retenue de
 douche

RP62850
 EZ Bar
 Bar EZ
 EZ Barre

RP32529▲
 Aerator
 Aireador
 Aérateur

RP53101▲ (model 999)
 Sprayer Assembly
 (includes aerator)
 Ensemble de rociador
 (incluye el aireador)
 Pulvérisateur
 (inclut aérateur)

RP51243
 Gaskets
 Empaques
 Joints

RP70107
 EZ Anchor™
 Assembly
 Ensemble EZ
 Anchor™
 Dispositif
 EZ Anchor^{MC}

RP47271▲
 Set Screw & Button
 Tornillo de Presión y Botón
 Vis de calage et bouton

RP70105
 Spout Retainer
 Aro para el Surtidor
 Anneau du bec

RP47270▲
 Lever Handle
 Manijas de Palanca
 Manette

RP51502▲
 Cap
 Casquete
 Embase

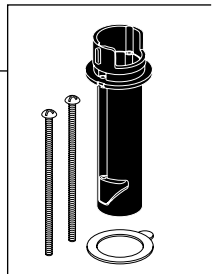
RP51503
 Bonnet
 Bonete
 Chapeau

RP50587
 Valve Assembly
 Ensemble de la válvula
 Soupape

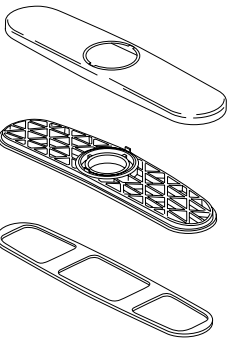
RP13938
 O-Ring
 Anillo "O"
 Joint torique



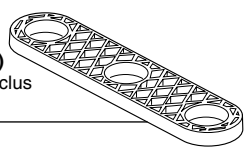
RP50952
 Cut -To - Fit Plastic Sleeves
 Casquillos cortados a la medida
 Bagues d'extrémité pour tubes
 coupés



▲ Specify Finish
 Especificque el Acabado
 Précisez le fini



(Accessory Order Only)
(Orden de accesorio solamente)
(Livrablé séparément seulement)
 Not Included / No incluido / Non inclus

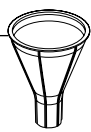


RP37490
 Stabilization Plate
 La Chapa estabilizadora
 La Plaque de Stabilisation

(Accessory Order Only)
(Orden de accesorio solamente)
(Livrablé séparément seulement)

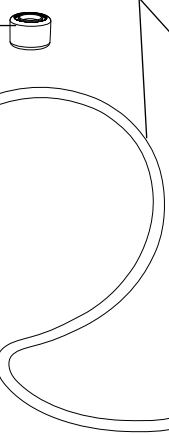
RP64472▲
 Escutcheon, Plate and Gasket
 Chapa, Placa, Tuercas y Empaque
 Plaque de finition, Plaque, écrous et joint

RP30395
 Vented Funnel
 Embudo con Ventiladero
 Entonnoir



RP50390
 54" Hose Assembly & Clip
 Ensamble de la Manguera y Presilla - 54"
 Tuyau souple et Agrafe - 54 po

RP80523
 Steel Weight Assembly
 Ensamble de la Pesa de Acero
 Masselotte en acier

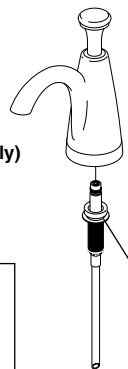


RP60911
 Clip
 Presilla
 Agrafe

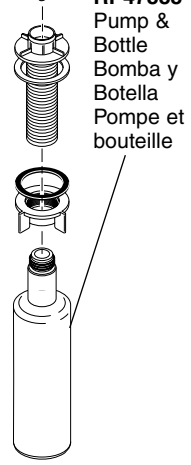
RP62057
 62" Hose Assembly & Clip
 Ensamble de la Manguera y Presilla - 62"
 Tuyau souple et Agrafe - 62 po

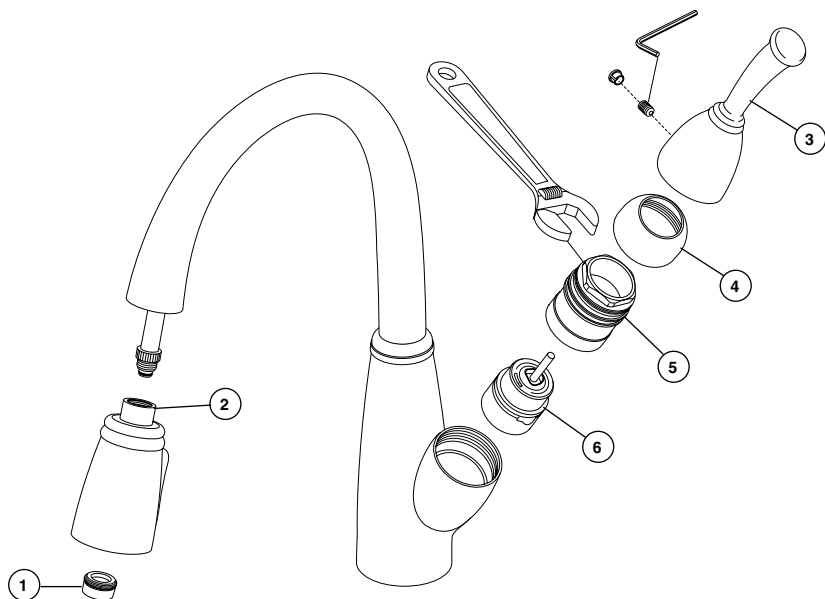
RP47280▲
 Dispenser Assembly
 Ensamble del Dispensador
 Distributeur
 Not Included
 No incluido
 Non inclus

(Accessory Order Only)
(Orden de accesorio solamente)
(Livrablé séparément seulement)



RP47888
 Pump & Bottle
 Bomba y Botella
 Pompe et bouteille





Maintenance

If faucet exhibits very low flow

- A. Remove and clean aerator (1) or
- B. Unscrew hose from spray head and clean debris from screen (the screen is located just inside the spray) (2).

IMPORTANT: Reinstall screen to the spray head. (Failure to reinstall the screen could damage internal parts.)

If faucet leaks from under handle: Remove handle (3) and cap (4). Using a wrench, ensure bonnet nut (5) is tight.

If leak persists—SHUT OFF WATER SUPPLIES. Replace valve cartridge (6). When reinstalling parts, make sure bonnet nut (5) is tightened securely with a wrench.*

If faucet leaks from spout outlet—SHUT OFF WATER SUPPLIES. Replace valve cartridge (6). When reinstalling parts, make sure bonnet nut (5) is tightened securely with a wrench.*

***WARNING: Failure to securely tighten bonnet nut with a wrench could result in water damage.**

Note: A small amount of water may run out the spout or drip for a very short period after the faucet is shut off. This is a natural occurrence caused by the long flexible hose.

Note: Do not attempt to disassemble cartridge (6). There are no repairable parts inside.

Cleaning and Care

Care should be given to the cleaning of this product. Although its finish is extremely durable, it can be damaged by harsh abrasives or polish. To clean, simply wipe gently with a damp cloth and blot dry with a soft towel.

Mantenimiento

Si la llave muestra un flujo muy bajo

- A. Quite y limpie el aireador (1) , o
- B. Destornille la manguera de la cabeza del rociador y limpie los escombros de la rejilla (la rejilla está dentro de la cabeza del rociador) (2).

IMPORTANTE: Instale la rejilla otra vez dentro de la cabeza del rociador (si no la reinstala podría dañar las partes internas).

Si la llave de agua tiene una filtración por debajo de la manija:

Quite la manija (3) y casquillo (4). Usando una llave de tuercas, asegúrese que la tuerca tapa (5) esté apretada.*

Si la filtración persiste – CIERRE LOS SUMINISTROS DE AGUA. Cambie el cartucho de la válvula (6). Usando una llave de tuercas, asegúrese que la tuerca tapa (5) esté apretada.*

Si la llave de agua tiene una filtración desde la salida del surtidor – CIERRE LOS SUMINISTROS DE AGUA. Cambie el cartucho de la válvula (6). Usando una llave de tuercas, asegúrese que la tuerca tapa (5) esté apretada.*

*** AVISO: Si no aprieta fijamente la tuerca tapa con una llave de tuercas pudiera resultar en daño por agua.**

Nota: Una cantidad pequeña de agua puede escurrirse del surtidor o gotear por un período corto de tiempo después de cerrar el agua. Esto es una ocurrencia natural causada por la manguera larga flexible.

Nota: No procure desmontar el cartucho (6). No hay piezas reparables adentro.

Limpieza y Cuidado de su Llave

Tenga cuidado al ir a limpiar este producto. Aunque su acabado es sumamente durable, puede ser afectado por agentes de limpieza o para pulir abrasivos. Para limpiar su llave, simplemente frótelea con un trapo húmedo y luego séquela con una toalla suave.

Entretien

Si le débit du robinet est très faible:

- A. Enlevez et nettoyez l'arérateur (1) ; ou
- B. Dévissez le tuyau, retirez le du bec-douchette et nettoyez le filtre en toile métallique (à l'intérieur du bec-douchette) (2).

IMPORTANT – Remettez le filtre en place. L'absence du filtre peut entraîner l'endommagement des éléments internes.

Si le robinet fuit par le dessous de la manette :

Enlevez la manette (3) et embase (4). À l'aide d'une clé, assurez-vous que l'écrou-chapeau (5) est serré.*

Si la fuite persiste, COUPEZ L'ARRIVÉE D'EAU. Remplacez la cartouche de la soupape (6). À l'aide d'une clé, assurez-vous que l'écrou-chapeau (5) est serré.*

Si le robinet fuit par la sortie du bec, COUPEZ L'ARRIVÉE D'EAU. Remplacez la cartouche (6). À l'aide d'une clé, assurez-vous que l'écrou-chapeau (5) est serré.*

*** MISE EN GARDE : L'omission de bien serrer l'écrou-chapeau peut entraîner une fuite d'eau et des dommages.**

Note : Un peu d'eau peut s'écouler du bec ou dégoutter pendant une très courte période après la fermeture du robinet. Cela est normal en raison de la longueur du flexible.

Note : N'essayez pas de démonter la cartouche (6). Il n'y a aucune pièce réparable à l'intérieur.

Instructions de nettoyage

Il faut le nettoyer avec soin. Même si son fini est extrêmement durable, il peut être abîmé par des produits fortement abrasifs ou des produits de polissage. Il faut simplement le frotter doucement avec un chiffon humide et le sécher à l'aide d'un chiffon doux.

Limited Warranty on Delta® Faucets

Parts and Finish

All parts (other than electronic parts and batteries) and finishes of this Delta® faucet are warranted to the original consumer purchaser to be free from defects in material and workmanship for as long as the original consumer purchaser owns the home in which the faucet was first installed or, for commercial users, for 5 years from the date of purchase.

Electronic Parts and Batteries (if applicable)

Electronic parts (other than batteries), if any, of this Delta® faucet are warranted to the original consumer purchaser to be free from defects in material and workmanship for 5 years from the date of purchase or, for commercial users, for one year from the date of purchase. No warranty is provided on batteries.

Delta Faucet Company will replace, FREE OF CHARGE, during the applicable warranty period, any part or finish that proves defective in material and/or workmanship under normal installation, use and service. If repair or replacement is not practical, Delta Faucet Company may elect to refund the purchase price in exchange for the return of the product. **These are your exclusive remedies.**

Delta Faucet Company recommends using a professional plumber for all installation and repair. We also recommend that you use only genuine Delta® replacement parts.

Delta Faucet Company shall not be liable for any damage to the faucet resulting from misuse, abuse, neglect or improper or incorrectly performed installation, maintenance or repair, including failure to follow the applicable care and cleaning instructions.

Replacement parts may be obtained by calling the applicable number below or by writing to:

In the United States and Mexico:

Delta Faucet Company
Product Service
55 E. 111th Street
Indianapolis, IN 46280
1-800-345-DELTA (3358)
customerservice@deltafaucet.com

In Canada:

Masco Canada Limited, Plumbing Group
Technical Service Centre
350 South Edgeware Road
St. Thomas, Ontario, Canada N5P 4L1
1-800-345-DELTA (3358)
customerservice@mascoacanada.com

Proof of purchase (original sales receipt) from the original purchaser must be made available to Delta Faucet Company for all warranty claims unless the purchaser has registered the product with Delta Faucet Company. This warranty applies only to Delta® faucets manufactured after January 1, 1995 and installed in the United States of America, Canada and Mexico.

DELTA FAUCET COMPANY SHALL NOT BE LIABLE FOR ANY SPECIAL, INCIDENTAL OR CONSEQUENTIAL DAMAGES (INCLUDING LABOR CHARGES) FOR BREACH OF ANY EXPRESS OR IMPLIED WARRANTY ON THE FAUCET. Some states/provinces do not allow the exclusion or limitation of special, incidental or consequential damages, so these limitations and exclusions may not apply to you. This warranty gives you special legal rights. You may also have other rights which vary from state/province to state/province.

This is Delta Faucet Company's exclusive written warranty and the warranty is not transferable.

If you have any questions or concerns regarding our warranty, please visit our Warranty FAQs at www.deltafaucet.com, email us at customerservice@deltafaucet.com or call us at the applicable number above.

© 2016 Masco Corporation of Indiana

Garantía Limitada de las Llaves de Agua (grifos) Delta®

Piezas y acabado

Todas las piezas (excepto las piezas electrónicas y las pilas) y los acabados de esta llave de agua Delta® están garantizados al consumidor comprador original de estar libres de defectos en material y fabricación durante el tiempo que el comprador original posea la vivienda en la que la llave de agua fue originalmente instalada o, para los consumidores comerciales, durante 5 años a partir de la fecha de compra.

Componentes electrónicos y pilas (si aplicable)

Todas las piezas (salvo las pilas), si hay, de esta llave de agua Delta® están garantizadas al consumidor comprador original de estar libres de defectos en materiales y fabricación durante 5 años a partir de la fecha de compra o, para los usuarios comerciales, por un año a partir de la fecha de compra. No se garantizan las pilas.

Delta Faucet Company reemplazará, SIN CARGO, durante el periodo de garantía aplicable, cualquier pieza o acabado que pruebe tener defectos de material y/o fabricación bajo la instalación, uso y servicio normal. Si la reparación o su reemplazo no es práctico, Delta Faucet Company tiene la opción de reembolsarle su dinero por la cantidad del precio de compra a cambio de la devolución del producto.

Estos son sus únicos recursos.

Delta Faucet Company recomienda que use los servicios de un plomero profesional para todas las instalaciones y reparaciones. También le recomendamos que utilice sólo las piezas de repuesto originales de Delta®.

Delta Faucet Company no será responsable por cualquier daño a la llave de agua que resulte del mal uso, abuso, negligencia o mala instalación o mantenimiento o reparación incorrecta, incluyendo el no seguir los cuidados aplicables y las instrucciones de limpieza.

Las piezas de repuesto se pueden obtener llamando al número correspondiente más abajo, o escribiendo a:

En los Estados Unidos y México:

Delta Faucet Company
Product Service
55 E. 111th Street
Indianapolis, IN 46280
1 800 345 DELTA (3358)
customerservice@deltafaucet.com

En Canadá:

Masco Canada Limited, Plumbing Group
Technical Service Centre
350 South Edgeware Road
St. Thomas, Ontario, Canada N5P 4L1
1 800 345 DELTA (3358)
customerservice@mascoacanada.com

La prueba de compra (recibo original) del comprador original debe ser disponible a Delta Faucet Company para todos los reclamos a menos que el comprador haya registrado el producto con Delta Faucet Company. Esta garantía le aplica sólo a las llaves de agua de Delta® fabricadas después del 1 de enero 1995 e instaladas en los Estados Unidos de América, Canadá y México.

DELTA FAUCET COMPANY NO SE HACE RESPONSABLE POR CUALQUIER DAÑO ESPECIAL, INCIDENTAL O CONSECUENTE (INCLUYENDO LOS GASTOS DE MANO DE OBRA) POR EL INCUMPLIMIENTO DE CUALQUIER GARANTÍA EXPRESA O IMPLÍCITA DE LA LLAVE DE AGUA. Algunos estados/provincias no permiten la exclusión o limitación de daños especiales, incidentales o consecuentes, por lo que estas limitaciones y exclusiones pueden no aplicarle a usted. Esta garantía le otorga derechos legales. Usted también puede tener otros derechos que varían de estado/provincia a estado/provincia.

Esta es la garantía exclusiva por escrito de Delta Faucet Company y la garantía no es transferible.

Si usted tiene alguna pregunta o inquietud acerca de nuestra garantía, por favor, vea nuestra sección de preguntas frecuentes FAQ sobre la garantía en www.deltafaucet.com, también puede enviarnos un correo electrónico a customerservice@deltafaucet.com o llámenos al número que le corresponda anteriormente incluido.

© 2016 Masco Corporation of Indiana

Garantie limitée des robinets Delta®

Pièces et finis

Toutes les pièces (à l'exception des composants électroniques et des piles) et tous les finis de ce robinet Delta® sont protégés contre les défauts du matériau et les vices de fabrication par une garantie qui est consentie au premier acheteur et qui demeure valide tant que celui-ci demeure propriétaire de la maison dans laquelle le robinet a été installé. Dans le cas d'une utilisation commerciale, la garantie est de 5 ans à compter de la date d'achat.

Composants électroniques et piles (le cas échéant)

Si ce robinet Delta® comporte des composants électroniques, ces composants (à l'exception des piles) sont protégés contre les défauts du matériau et les vices de fabrication par une garantie consentie au premier acheteur qui est d'une durée de 5 ans à compter de la date d'achat. Dans le cas d'une utilisation commerciale, la garantie est d'un an à compter de la date d'achat. Aucune garantie ne couvre les piles.

Delta Faucet Company remplacera, GRATUITEMENT, pendant la période de garantie applicable, toute pièce ou tout fini qui présentera une défectuosité du matériau et/ou un vice de fabrication pour autant que le robinet ait été installé, utilisé et entretenu normalement. S'il est impossible de réparer ou de remplacer le robinet, Delta Faucet Company pourra décider de rembourser le prix d'achat du produit pour autant que celui-ci lui soit retourné. **Il s'agit de vos seuls recours.**

Delta Faucet Company recommande de confier l'installation et la réparation à un plombier professionnel. Nous vous recommandons également d'utiliser uniquement des pièces de rechange authentiques Delta®.

Delta Faucet Company se dégage de toute responsabilité à l'égard des dommages causés au robinet en raison d'un mauvais usage, d'un usage abusif, de la négligence ou de l'utilisation d'une méthode d'installation, de maintenance ou de réparation incorrecte ou inadéquate, y compris les dommages résultant du non-respect des instructions de nettoyage et d'entretien applicables.

Pour obtenir des pièces de rechange, veuillez appeler au numéro applicable ci-dessous ou écrire à l'adresse applicable ci-dessous.

Aux États-Unis et au Mexique :

Delta Faucet Company
Product Service
55 E. 111th Street
Indianapolis, IN 46280
1-800-345-DELTA (3358)
customerservice@deltafaucet.com

Au Canada:

Masco Canada Limited, Plumbing Group
Technical Service Centre
350 South Edgeware Road
St. Thomas, Ontario, Canada N5P 4L1
1-800-345-DELTA (3358)
customerservice@mascocanada.com

La preuve d'achat (reçu original) du premier acheteur doit être présentée à Delta Faucet Company pour toutes les demandes en vertu de la garantie, sauf si le produit a été enregistré auprès de Delta Faucet Company. La présente garantie s'applique uniquement aux robinets Delta® fabriqués après le 1er janvier 1995 et installés aux États-Unis d'Amérique, au Canada et au Mexique.

DELTA FAUCET COMPANY SE DÉGAGE DE TOUTE RESPONSABILITÉ À L'ÉGARD DES DOMMAGES PARTICULIERS, CONSÉCUTIFS OU INDIRECTS (Y COMPRIS LES FRAIS DE MAIN-D'OEUVRE) QUI POURRAIENT RÉSULTER DE LA VIOLATION D'UNE GARANTIE IMPLICITE OU EXPLICITE QUELCONQUE SUR LE ROBINET. Dans les États ou les provinces où il est interdit de limiter ou d'exclure la responsabilité à l'égard des dommages particuliers, consécutifs ou indirects, les limites et les exclusions susmentionnées ne s'appliquent pas. La présente garantie vous donne des droits précis qui peuvent varier selon l'État ou la province où vous résidez.

La présente garantie écrite est la garantie exclusive offerte par Delta Faucet Company et elle n'est pas transférables.

Si vous avez des questions ou des préoccupations en ce qui concerne notre garantie, veuillez consulter la page Warranty FAQs à www.deltafaucet.com, faire parvenir un courriel à customerservice@deltafaucet.com ou nous appeler au numéro applicable.

© 2016 Division de Masco Indiana



For installation and troubleshooting help see www.deltafaucet.com/